



90482 Nürnberg

4-Zimmer-Maisonette-Wohnung mit Loggia und Tiefgaragen-Stellplatz



1.100 €

Kaltmiete

90 m²

Wohnfläche

4

Zimmer

Gröschel
Immobilien

Ihr Ansprechpartner

Gröschel Immobilien GmbH
Anke Gröschel
Tel.: +49 9123 4413
info@groeschel-immobilien.de

Flächen & Zimmer

Wohnfläche	90 m ²
Zimmer	4

Energieausweis

Art	Verbrauch
gültig bis	26.06.2035
mit Warmwasser	✓
Baujahr (Haus)	1989
Wertklasse	C
Energieverbrauchskennwert	79,70

Preise & Kosten

Kaltmiete	1.100 €
Nebenkosten	330 €
Heizkosten enthalten	✓
provisionspflichtig	✗
Kaution	3.300 €

Allgemeine Infos

Ab-Datum	01.08.2026
----------	------------

Zustand

Baujahr	1989
Zustand	gepflegt



Ausstattung

Befuerung

Blockheizkraftwerk



Stellplatzart

Tief-Garage





Beschreibung

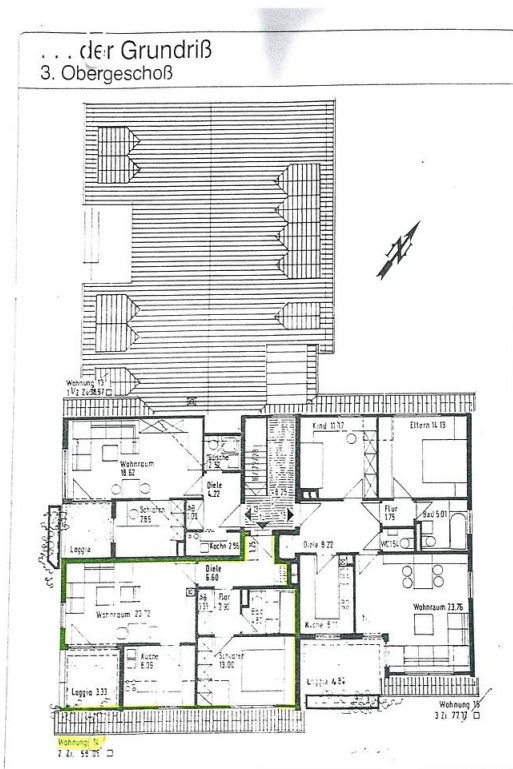
4-Zimmer-Maisonette-Wohnung mit Süd-West-Loggia in einem gepflegten Mehrfamilienhaus, Baujahr 1989. Die Wohnung hat eine Wohnfläche von ca. 90 m². Die neuwertige Einbauküche kann von den jetzigen Mietern abgelöst werden. Zur Wohnung gehört ein Kellerabteil und ein Tiefgaragen-Stellplatz, welcher bereits im Mietpreis enthalten ist. Der aktuelle Energieausweis wird derzeit erstellt. Haustiere sind leider nicht erwünscht.

Lage

Gute Wohnlage in Laufamholz.







ROOMPLANNER
roomplannerapp.com

