



92358 Seubersdorf

Neubau-Erstbezug! 2-Zimmer-Wohnung mit schönem Grundriss
Seubersdorf - Zentral



695 €

Kaltmiete

60,93 m²

Wohnfläche

2

Zimmer



Ihr Ansprechpartner

Kirsch & Haubner Immobilien GmbH

Kirsch & Haubner Immobilien GmbH
Tel.: 09181/82 65
info@kirschundhaubner.de



KIRSCH & HAUBNER
IMMOBILIEN

Flächen & Zimmer

Wohnfläche	60,93 m²
Zimmer	2
Badezimmer	1

Energieausweis

Baujahr (Haus)	2026
----------------	------

Zustand

Baujahr	2026
alter.alter_attr	Neubau

Preise & Kosten

Kaltmiete	695 €
Warmmiete	850 €
Nebenkosten	155 €
Heizkosten enthalten	✓
Kaution	1.590 €

Allgemeine Infos

verfügbar ab	ab 01.04.2026
Gruppennummer	2



Ausstattung

Küche

Einbauküche



Heizungsart

Fußbodenheizung





Beschreibung

- Kurze und schnelle Wege wohin auch immer
 - Perfekte Infrastruktur
 - 1. Obergeschoss mit Aufzug
 - Großzügiger, geschützter Südbalkon
 - Schöne und praktische Raumaufteilung
 - Wohnfläche ca. 60,93 m²
 - Offenes Wohnen & Essen mit Küche
 - NEUE Einbauküche zzgl. 50,- EUR/Monat
 - Hochwertige Ausstattung mit Vinylböden, zeitlosen Fliesen und Fußbodenheizung
 - Modernes Duschbad mit bodengleicher Dusche und Regenbrause
 - Geschmackvolle Innentüren für die Optik
 - Großzügige Fenster mit 3-fach-Glas bieten helles Wohlgefühl
 - Elektrische Rollläden
 - Separater Hauswirtschaftsraum mit WM-Anschlussmöglichkeit
 - Kontrollierte Be- & Endlüftung mit Wärmerückgewinnung
 - Energieeffizienzhaus mit günstigen Nebenkosten
 - Allgemeine Abstellräume für Fahrräder und mehr
 - Tiefgaragenstellplatz zzgl. 50,- EUR/Monat
- Bezug ab 01.04.2026
- Energieausweis in Vorbereitung

Sonstige Angaben

Wir würden uns sehr freuen, Sie bei einem persönlichen Besichtigungstermin begrüßen zu dürfen.

Unsere Öffnungszeiten:

Mo. - Do.: 08:30 Uhr - 12:30 Uhr und 13:30 Uhr - 17:30 Uhr

Fr.: 08:30 Uhr - 14:00 Uhr

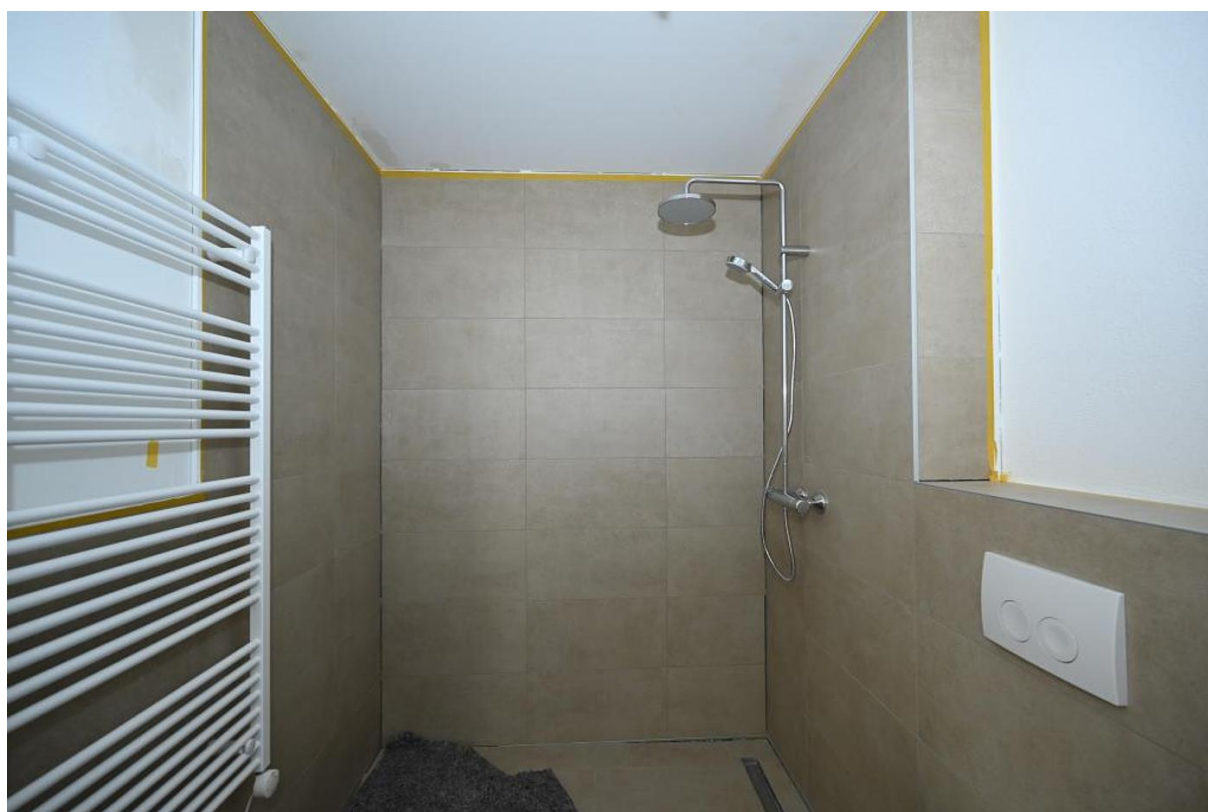
Sa.: 09:00 Uhr - 12:00 Uhr

Beratungstermine sind selbstverständlich auch außerhalb unserer Geschäftszeiten nach Vereinbarung möglich.













In diesem Haus gibt es noch

17 weitere 2-, 3- und 4- Zimmer- Wohnungen

in verschiedenen Größen

von ca. 57 m² bis ca. 123 m²!



KIRSCH & HAUBNER
IMMOBILIEN