



90562 Kalchreuth

HEGERICH: Baugrundstück in Kalchreuth mit Baugenehmigung!



890.000 €

Kaufpreis

968 m²

Grundstücksfläche

HEGERICH
IMMOBILIEN



Ihr Ansprechpartner

Hegerich Immobilien GmbH

Marcus Schubert

Tel.: +49 911 131 605 0

ms@hegerich-immobilien.de

Flächen & Zimmer

Grundstücksfläche 968 m²

Energieausweis

Gebäudeart Wohngebäude

Preise & Kosten

Kaufpreis 890.000 €

provisionspflichtig ✓

Aussen-Courtage 3,57% inkl. ges.



Ausstattung



Beschreibung

Das hier angebotene Grundstück mit einer Fläche von 968 m² befindet sich in Kalchreuth

Das Grundstück ist aktuell unbebaut, somit ist mit keinerlei Abrisskosten zu rechnen.

Ein positiver Vorbescheid für 9 Wohn-/ Gewerbeeinheiten und insgesamt knapp 835 m² Wohn-/ Nutzfläche liegt bereits vor.

Gerne erhalten Sie weitere Informationen.

Lassen Sie uns gerne eine Anfrage zukommen und wir übersenden Ihnen alle relevanten Objektunterlagen.

Lage

Die umliegende Bebauung besteht aus Ein- und Mehrfamilienhäusern.

Sämtliche Einkaufsmöglichkeiten für den täglichen Bedarf, insbesondere Produkte aus landwirtschaftlicher Erzeugung, sind in Kalchreuth vorhanden und fußläufig zu erreichen.

Die Bahnlinie Nürnberg-Eschenau-Gräfenberg verkehrt über Kalchreuth. Mit dem Bahnbus gelangt man nach Erlangen und Nürnberg. Autobahnausfahrt A3 - Heroldsberg - Kalchreuth.

Kalchreuth verfügt über zahlreiche Ärzte, eine Apotheke, einen Kindergarten und eine Grundschule sowie viele Vereine und kulturelle Organisationen. Die vorhandenen gastronomischen Einrichtungen genießen überregional einen sehr guten Ruf.

Sonstige Angaben

Ihr Vertriebsteam der Hegerich Immobilien GmbH steht Ihnen zur Beantwortung Ihrer Fragen oder zur Vereinbarung eines Beratungstermins jederzeit gerne zur Verfügung.

Trotz sorgfältiger Aufarbeitung und regelmäßiger Prüfung der Daten und Unterlagen übernehmen wir keine Haftung für die Richtigkeit der Angaben.

Unser vollständiges Immobilienangebot sowie weitere Informationen rund um die Immobilie finden Sie auf unserer Webseite.

Gerne unterstützen wir Sie auch beim Verkauf oder bei der Vermietung Ihrer Immobilie.

Kontaktieren Sie uns unter der Tel. 0911 131 605 0 oder besuchen Sie unsere Homepage www.hegerich-immobilien.de.

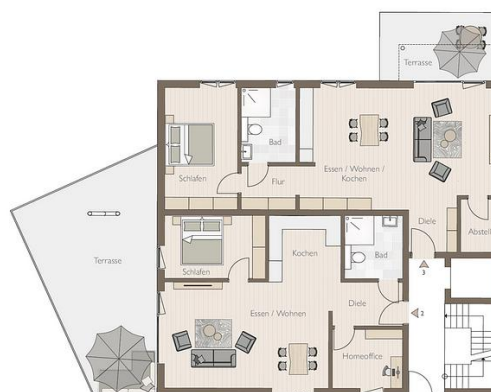
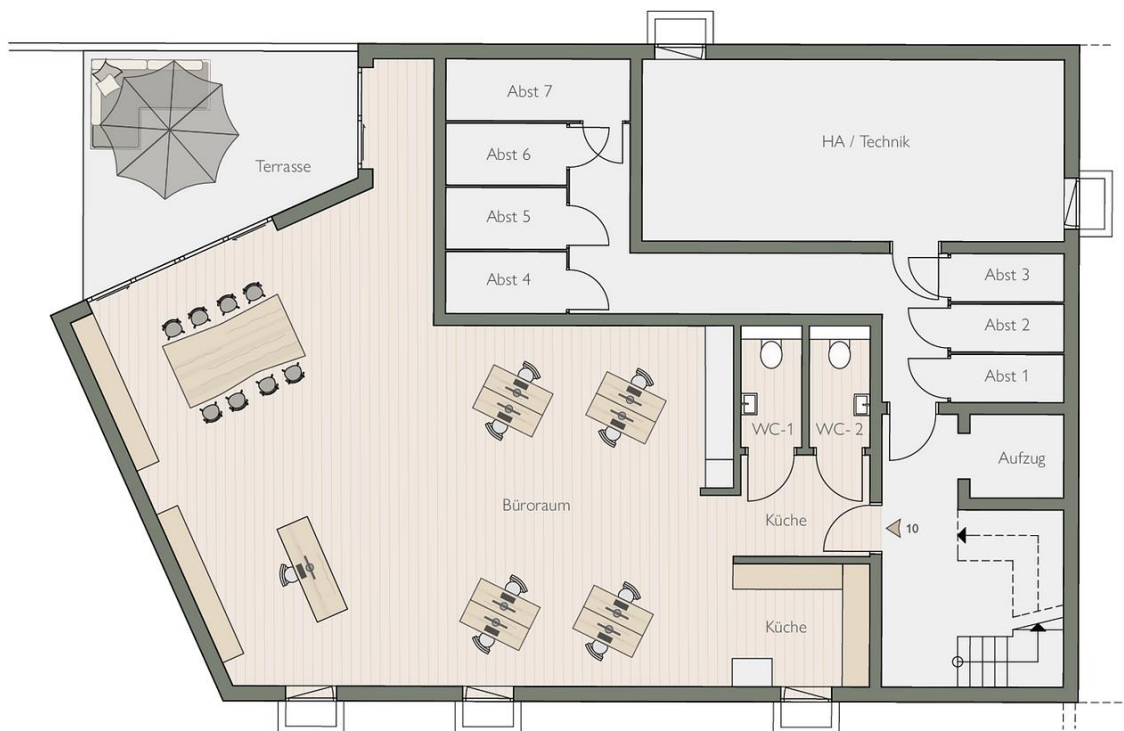
SIE MÖCHTEN WISSEN, WAS IHRE IMMOBILIE WERT IST?

Berechnen Sie auf nachfolgendem Link selbst einen eventuellen Verkaufs- oder Mietpreis Ihres Objekts!

- Ergebnisbericht umgehend per E-Mail
- Kostenlos und unverbindlich
- Wissenschaftlich fundiert
- www.hegerich-immobilien.de/wertanalyse







WE 2

Essen / Wohnen	30,42 m ²
Kochen	7,32 m ²
Schlafen	9,60 m ²
Ankleide	5,88 m ²
Diele	5,40 m ²
Bad	6,24 m ²
Abst.	3,12 m ²
Dachterrasse (50%)	20,73 m ²

Gesamtfläche ca. 88,71 m²

WE 3

Essen / Wohnen / Kochen	38,20 m ²
Schlafen	15,50 m ²
Diele	4,68 m ²
Flur	5,40 m ²
Abst.	3,15 m ²
Bad	7,11 m ²
Terrasse (50%)	6,76 m ²

Gesamtfläche ca. 80,80 m²



GRUNDRISS OBERGESCHOSS



GRUNDRISS ALTERNATIVE

