



90542 Eckental

Eckental!

Baugrundstück mit Baugenehmigung für eine Wohnanlage mit 24 Wohnungen!



2.400.000 €

Kaufpreis

1949,55 m² 4061 m²

Wohnfläche

Grundstücksfläche

69

Zimmer



Ihr Ansprechpartner

Sparda ImmobilienWelt GmbH

Immo Haschke

Tel.: 004917661949568

anfragen@spardaimmobilienvelt.co
m

Flächen & Zimmer

Wohnfläche	1.949,55 m ²
Nutzfläche	599,91 m ²
Grundstücksfläche	4.061 m ²
Zimmer	69
Stellplätze	45

Preise & Kosten

Kaufpreis	2.400.000 €
Aussen-Courtage	3,570% inkl.

Zustand

Verkaufstatus	offen
Zustand	projektiert



Ausstattung

unterkellert

unterkellert	ja
--------------	----

Beschreibung zur Ausstattung

Für den Eckentaler Ortsteil „Forth“ ist in der „Von-Brentano-Straße“ eine Wohnanlage, bestehend aus drei Mehrfamilienhäusern mit insgesamt 24 Eigentumswohnungen und einer Tiefgarage geplant und genehmigt. Bei der Bauplanung wurde besonders darauf geachtet, dass sich der Neubau harmonisch und gestalterisch in das gewachsene Wohngebiet einfügt. So sind die Bedürfnisse aller Nutzergruppen abgedeckt - sowohl Singles und Ehepaare oder Familien können sich rundum wohlfühlen.

Die Baugenehmigung für 24 Wohneinheiten mit Tiefgarage wurde durch das Landratsamt Erlangen-Höchstadt erteilt. Der Abbruch des Bestandsobjekts und dessen Entsorgung sind bereits erfolgt. Ebenfalls wurde das Grundstück bereits gerodet.



Beschreibung

Nachhaltig, schnell und zuverlässig – alles aus einer Hand!

Der Spitzenverband der Wohnungswirtschaft GdW hat im Rahmen eines europaweiten vergaberechtlichen Ausschreibungsverfahrens erneut eine „Rahmenvereinbarung für serielles und modulares Bauen“ an den Start gebracht. In einem umfangreichen Verfahren hat die Jury unter Einbeziehung des Bundesbauministeriums, des Hauptverbandes der Deutschen Bauindustrie und unter Mitwirkung der Bundesarchitektenkammer die besten seriellen und modularen Konzepte zur Schaffung bezahlbaren Wohnraumes bewertet. Die Auswahl der Rahmenvertragspartner erfolgte nach ökonomischen Kriterien und nach Kriterien der städtebaulichen und gestalterischen Qualität, der funktionalen und technischen Qualität sowie – mit wesentlichem Gewichtungsfaktor – der ökologischen Qualität.

Unser Partner, Fuchs.Wohnbau erhielt den Zuschlag im GdW-Ausschreibungsverfahren. Mit dem Fuchs Systemgebäude und der GdW-Rahmenvereinbarung erhalten Sie die Komplettleistung von der Planung über die Systembauteile bis hin zum schlüsselfertigen Bau.

Für Wohnungsunternehmen bietet die Rahmenvereinbarung den großen Vorteil, dass Angebote aus der Vereinbarung mit vergleichsweise geringerem Aufwand lokal angepasst realisiert werden können. Das bringt vor allem für öffentliche Unternehmen einen deutlichen Zeitgewinn, da nicht einzeln in jedem Unternehmen und für jedes Projekt erneut europaweit ausgeschrieben werden muss. Die Vorlaufzeiten für Bauvorhaben werden dadurch wesentlich verkürzt.

Den Link zu weiteren Informationen finden Sie hier:
<https://fuchs-soehne.de/gdw/>

Lage

Inmitten der Metropolregion Nürnberg, im Landkreis Erlangen-Höchststadt liegt Eckental. Eingebettet in das reiche Flusstal der Schwabach und Ihrer Zuflüsse garantiert die malerische Umgebung Erholung und Ausgleich. Am besten erkundet man die umliegenden Wälder, Wiesen und Auen beim Radeln, Wandern, Reiten oder Joggen.

Der Ort selbst bietet darüber hinaus ein florierendes Vereinsleben mit unterschiedlichsten Sport- und Freizeitangeboten für alle Altersklassen und Interessen. Eckental besticht vor allem durch eine sehr gute Infrastruktur. Einkaufsmöglichkeiten, Krippen, Kindergärten und (weiterführende) Schulen sind zahlreich vorhanden.

Auch die medizinische Versorgung ist gesichert. Restaurants und Gasthäuser im Ort laden dazu ein, die fränkische Küche kennenzulernen oder internationale Gerichte zu kosten.

Gut angebunden erreicht man die nahegelegenen größeren Städte Erlangen, Fürth und Nürnberg in kürzester Zeit und auf kürzestem Weg.

Sonstige Angaben

UNSER SERVICE FÜR SIE ALS EIGENTÜMER:

Planen Sie den Verkauf oder die Vermietung Ihrer Immobilie, so ist es für Sie wichtig, deren Marktwert zu kennen.

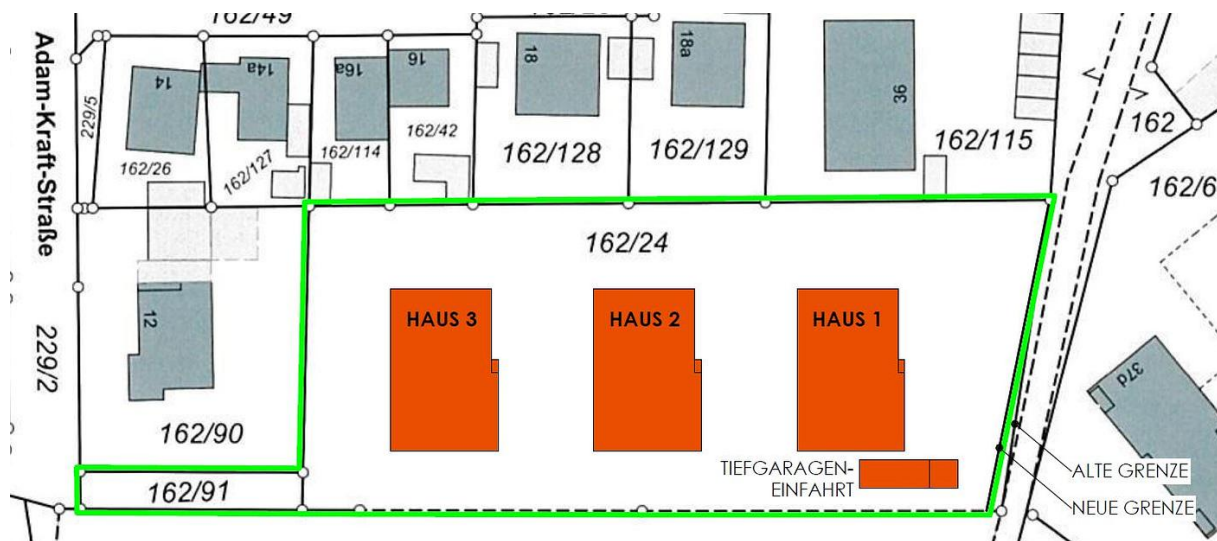
Lassen Sie kostenfrei und unverbindlich den aktuellen Wert Ihrer Immobilie professionell durch einen unserer SIW-Immobilien spezialisten einschätzen. Auf Wunsch erledigen wir für Sie den gesamten Verkaufsprozess von der Bewertung bis zur Schlüsselübergabe.....ganz nach Ihren individuellen



Bedürfnissen und Wünschen.

Wir freuen uns auf Ihre Kontaktaufnahme unter 0911-24 77 500 oder
zuhaus@spardaimmobilienwelt.de

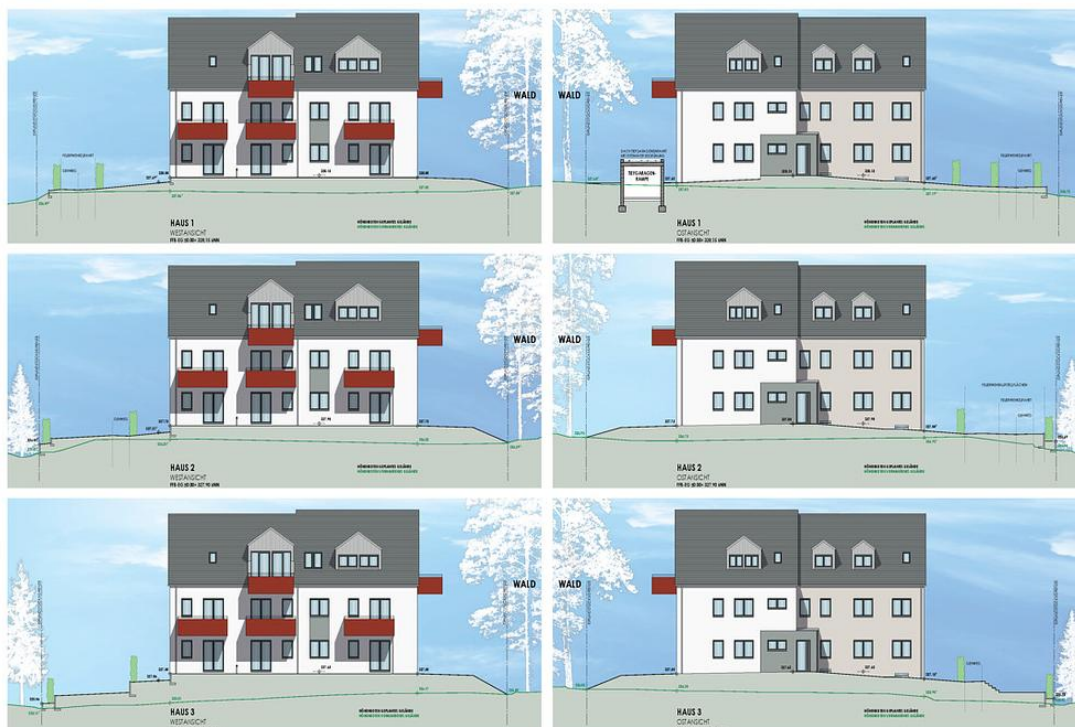






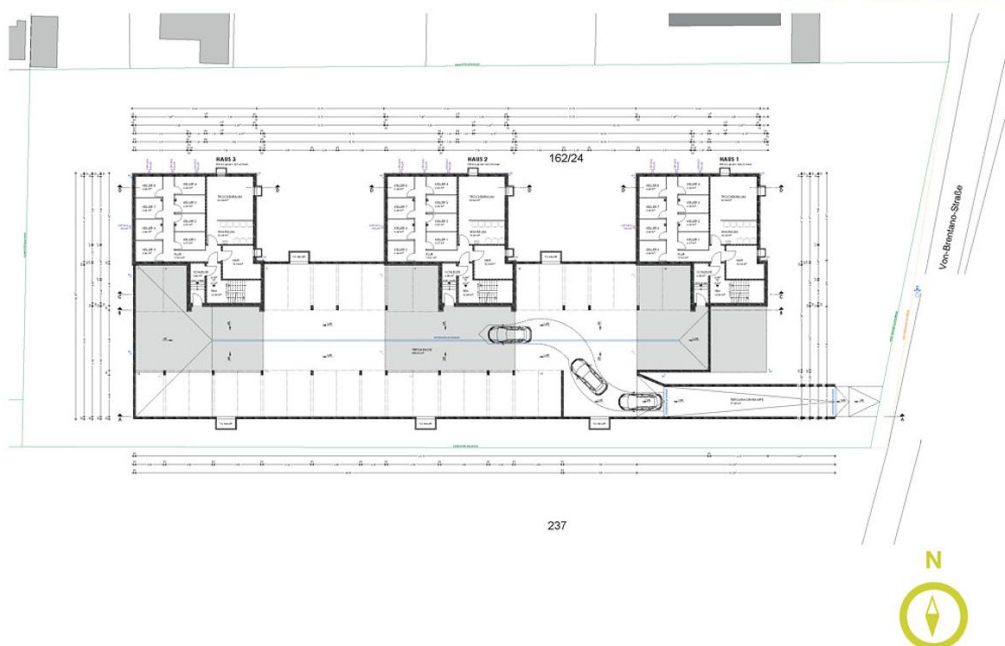
Ansichten.







Grundriss Untergeschoss / Tiefgarage.



11

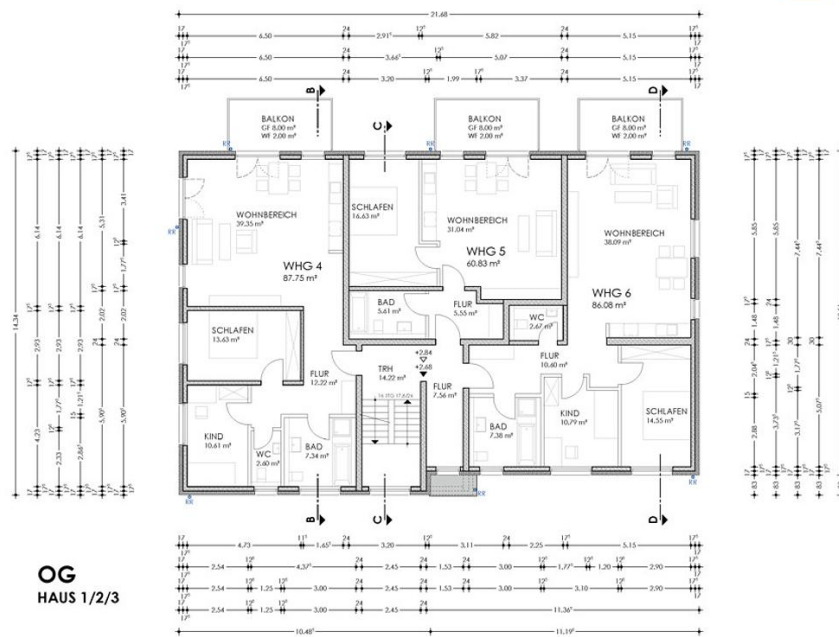
Grundriss Erdgeschoss.



12

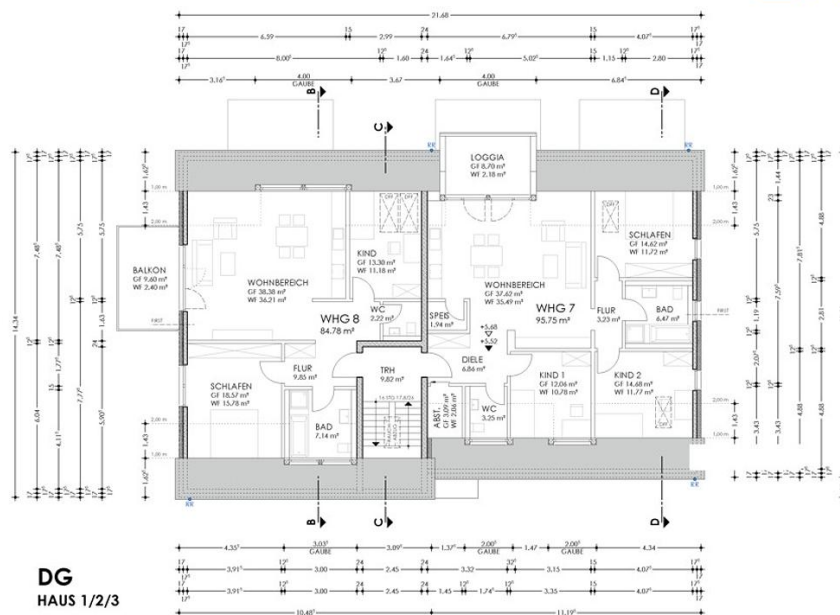


Grundriss Obergeschoss.



13

Grundriss Dachgeschoss.



14



Schnitte.

