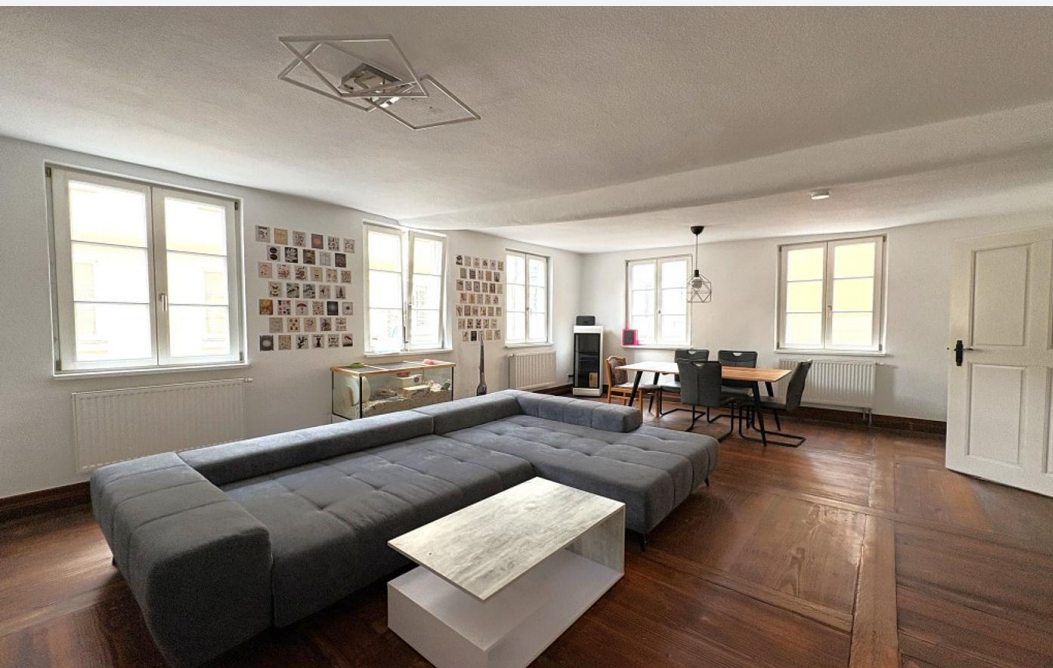




## 91522 Ansbach

2 Zi. Wohnung mit großem Wohnbereich und Durchgangszimmer, im Zentrum



**650 €**

Kaltmiete

**72,9 m<sup>2</sup>**

Wohnfläche

**2**

Zimmer



### Ihr Ansprechpartner

**Reitelshöfer + Heider Immobilien  
OHG**

Michaela Heider  
Tel.: +49 981 12224  
[info@rhi-immobilien.de](mailto:info@rhi-immobilien.de)

Ihr Immobilienpartner in Ansbach und Umgebung

REITELSHÖFER  
**HEIDER**

### Flächen & Zimmer

Wohnfläche	72,9 m <sup>2</sup>
Zimmer	2

### Allgemeine Infos

verfügbar ab	ab 01.10.2026
--------------	---------------

### Zustand

Zustand	modernisiert
---------	--------------

### Preise & Kosten

Kaltmiete	650 €
Nebenkosten	85 €
Heizkosten enthalten	×
provisionspflichtig	×
Kaution	1.300 €



## Ausstattung

### Bad

- Wanne ✓
- Fenster ✓

### Bodenbelag

- Dielen ✓

### Heizungsart

- Etagenheizung ✓



## Beschreibung

Die Wohnung liegt im 1. OG in einem Mehrfamilienhaus direkt in der Fußgängerzone. Die Wohnung wird über einen Flur erschlossen. Der große Wohnraum mit dem historischen Holzboden hat viele Fenster zu zwei Seiten und ist daher aufgrund der großen Fenster sehr gut belichtet.

In der Küche besteht die Möglichkeit die momentan eingebaute Miniküche zu nutzen bzw. bei Bedarf auch eine eigene Einbauküche einzubauen. Das Tageslichtbad ist mit Badewanne, Waschbecken und WC ausgestattet. Auch Platz für eine Waschmaschine ist vorhanden. Die Beheizung der Wohnung erfolgt über eine Gasetagenheizung; die Therme ist in einer Nische im Flur eingebaut. Zwei weitere kleinere Zimmer sind über den großen Wohnraum zu erreichen, wobei ein Raum, das Durchgangszimmer, als Arbeitszimmer genutzt werden kann.

Zur Wohnung gehört ein Kelleranteil.

Haustiere sind nicht gestattet.

## Sonstige Angaben

Damit wir Ihre Anfrage zügig bearbeiten können füllen Sie bitte für die Zusendung des Exposés oder weiterer Informationen unser Kontaktformular aus:

- vollständiger Name
- vollständige Anschrift
- E-Mail Adresse
- Telefon
- und /oder Mobilnummer.

Eine Besichtigung des Objektes kann nur nach Vereinbarung mit uns erfolgen.

Die direkte Kontaktaufnahme zum Vermieter oder Bewohner des Objektes ist nicht gewünscht.

Sämtliche Objektangaben sind freibleibend, vertraulich und unverbindlich. Sie basieren auf den uns vom Vermieter erteilten Informationen und wurden gewissenhaft wiedergegeben. Eine Gewähr kann die Reitelshöfer + Heider Immobilien oHG jedoch nicht übernehmen. Kosten aus unserer Tätigkeit fallen für Sie nicht an, die Vermittlungsprovision wird vom Vermieter übernommen. Für weitere Informationen stehen wir Ihnen gerne zur Verfügung.

Dieses Angebot ist nur für den Empfänger bestimmt und darf ohne unsere Genehmigung nicht an Dritte weitergegeben werden.



Ihr Immobilienpartner in Ansbach und Umgebung

REITELSHÖFER  
**HEIDER**  
IMMOBILIEN









REITELSHÖFER  
**HEIDER**  
IMMOBILIEN

