



90607 Rückersdorf

Erstbezug! Einfamilienhaus mit individueller Planung



585.000 €

Kaufpreis

138,84 m²

Wohnfläche

248,8 m²

Grundstücksfläche

5

Zimmer



Ihr Ansprechpartner

Peter Munk Immobilien

Joey Munk

Tel.: +49 911 722282

info@munk-immobilien.de

Flächen & Zimmer

Wohnfläche	138,84 m ²
Nutzfläche	33,34 m ²
Grundstücksfläche	248,8 m ²
Zimmer	5

Preise & Kosten

Kaufpreis	585.000 €
provisionspflichtig	×
Aussen-Courtage	Das Objekt ist



Ausstattung

Beschreibung zur Ausstattung

Das Haus wird in KfW 40 erstellt. Grundrissänderungen sind noch möglich.
Ausstattung/Baubeschreibung – siehe Exposé
Baubeginn nach Vereinbarung.
Fertigstellung 6 Monate nach Baubeginn



Lage

Das Grundstück befindet sich in einer ruhigen und idyllischen Lage in Rückersdorf, einem Ort etwa zehn Kilometer östlich von Nürnberg. Die Gemeinde erstreckt sich zwischen der Pegnitz im Süden und dem Sebalder Reichswald im Norden. Diese beliebte Wohngegend zeichnet sich durch Ruhe und Natur in einer erstklassigen Nachbarschaft aus.

In der Nähe des Anwesens befinden sich eine Norma-Filiale, ein Bäcker sowie weitere Geschäfte für den täglichen Bedarf. Rückersdorf verfügt über einen Kindergarten und eine Grundschule.

Weiterführende Schulen sind in den nahegelegenen Orten Röthenbach an der Pegnitz, Lauf und Nürnberg zu finden. Die Anbindung an den öffentlichen Nahverkehr ist durch zwei Haltestellen der Regionalbahn in Rückersdorf gewährleistet.

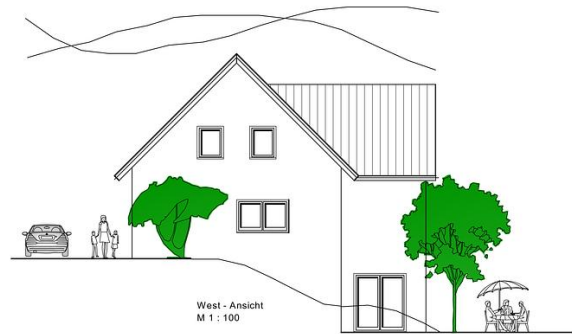
Der bewaldete Ludwigshöhe und der angrenzende Sebalder Reichswald bieten einen hohen Freizeitwert mit malerischen Wanderwegen, die zu romantischen Spaziergängen einladen.

Sonstige Angaben

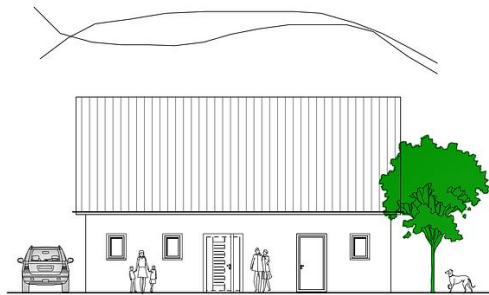
Alle Angaben beruhen auf Aussagen des Eigentümers. Irrtum vorbehalten!



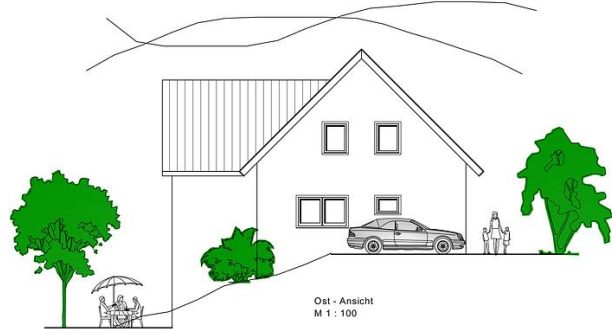
Süd - Ansicht
M 1 : 100



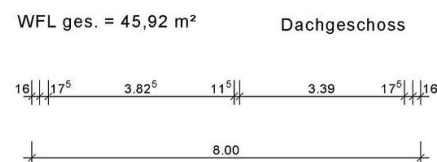
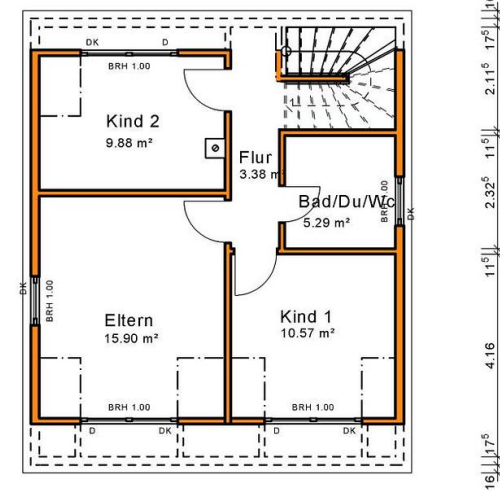
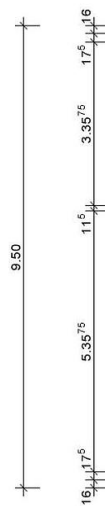
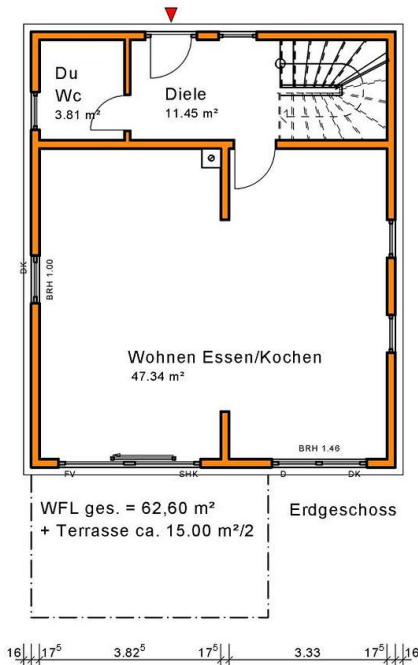
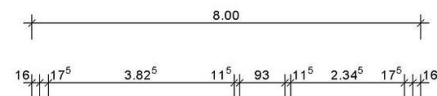
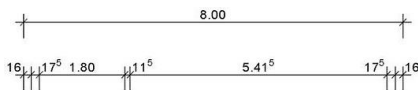
West - Ansicht
M 1 : 100

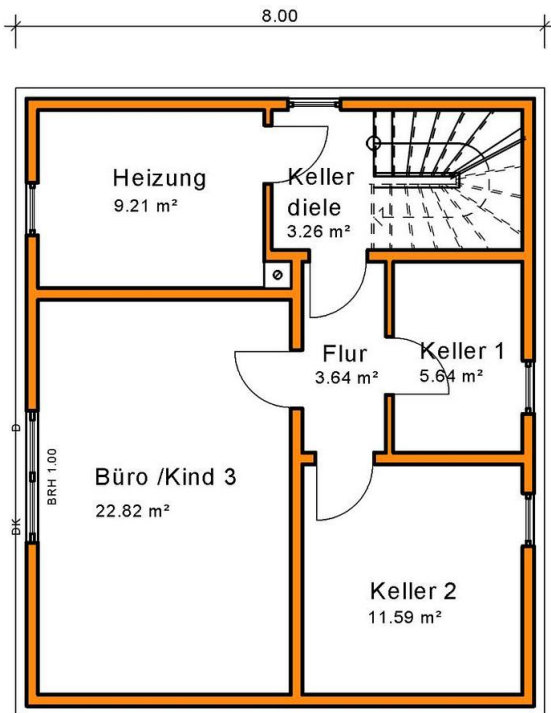


Nord - Ansicht
M 1 : 100



Ost - Ansicht
M 1 : 100





Kellergeschoss