



92367 Pilsach

NEUBAU eines modernen und großzügigen Einfamilienhauses

Telefon: 09187 902959

Ihr zuverlässiger Partner in Sachen Immobilien.

OI OTTMANN
IMMOBILIEN

NEUBAU eines modernen Einfamilienhauses in Pilsach bei Neumarkt



649.000 €

Kaufpreis

160 m²

Wohnfläche

848 m²

Grundstücksfläche

5

Zimmer

OI OTTMANN
IMMOBILIEN

Ihr Ansprechpartner

Ottmann Immobilien GbR
Norbert & Sebastian Ottmann
Tel.: 09187 / 90 29 59
info@ottmann-immobilien.de

E-Mail: info@ottmann-immobilien.de · www.ottmann-immobilien.de

Flächen & Zimmer

Wohnfläche	160 m²
Nutzfläche	60 m²
Grundstücksfläche	848 m²
Zimmer	5
Schlafzimmer	3
Badezimmer	2
Kellerfläche	60 m²

Preise & Kosten

Kaufpreis	649.000 €
-----------	-----------

Energieausweis

Baujahr (Haus)	2025
----------------	------

Zustand

Baujahr	2025
alter.alter_attr	Neubau
Zustand	Erstbezug



Ausstattung

Allgemein

Ausstattungs-Kategorie	Gehoben
Wasch- / Trockenraum	✓
Abstellraum	✓

Bodenbelag

Fliesen	✓
---------	---

Befeuuerung

Luft-Wärmepumpe	✓
-----------------	---

unterkellert

unterkellert	ja
--------------	----

Bad

Wanne	✓
Dusche	✓
Fenster	✓

Heizungsart

Zentralheizung	✓
Fußbodenheizung	✓

Ausrichtung Balkon / Terrasse

Süden	✓
-------	---

Dachform

Satteldach	✓
------------	---



Beschreibung

NEUBAU eines modernen vollgeschossigen Einfamilienhauses in wundervoller Lage.

Ihr Haus wird individuell nach Ihren Wünschen geplant und angepasst.

Der Haustyp kann auf Wunsch natürlich auch noch verändert werden - 2 Vollgeschosse sind möglich.

Das heißt Sie können den Grundriss, die Raumaufteilung und das Erscheinungsbild Ihres neuen Hauses selbst mitgestalten!

Wir bauen ausschließlich mit regionalen Handwerksbetrieben.

Zahlreiche Referenzobjekte in unmittelbarer Umgebung vorhanden - sprechen Sie uns einfach an.

Die Hauspreise ändern sich je nach Hausvariante und Ausbaustufe.

Es stehen Ihnen unterschiedliche Hausversionen und Varianten zur Verfügung.

Mit geprüften Baustoffen und bewährten Markenprodukten bauen wir Häuser von hoher Qualität

- einzugsfertig, inkl. aller Maler-, Innenputz und Bodenbelagsarbeiten
- im Spitzboden kann ein großzügiges Dachstudio ausgebaut werden
- Ihr Haus ist voll unterkellert
- hochwertige Massivbauweise mit Kalksandstein; wahlweise andere Baustoffe wie Wärmedämmziegel, Liaporstein oder Gas Beton
- der wasserundurchlässige Betonkeller ist komplett als Warmkeller gedämmt
- optimale Dämmstoffe (WLG 035) sorgen für gute Dämmeigenschaften
- die thermische Hülle ist hausumschließend, Wärmebrücken werden minimiert
- Blower-Door-Test zur Überprüfung der Luftdichtigkeit
- die Kaminanlage besteht aus Blower-Door-optimierten Elementen sowie einem zweiten Schornsteinzug für den Anschluss eines Kamin- oder Kachelofens
- das wirtschaftliche Heizsystem kann durch eine Solaranlage sinnvoll unterstützt werden
- Energieausweis
- in der Standardausführung erfüllen alle unsere Häuser die Energieeffizienz 55 mit Luft-Wasserwärmepumpe und Fußbodenheizung.

Leistungen

- Ihr Haus ist voll unterkellert
- hochwertige Massivbauweise mit Kalksandstein; wahlweise andere Baustoffe wie Wärmedämmziegel,
- der wasserundurchlässige Betonkeller ist komplett als Warmkeller gedämmt
- optimale Dämmstoffe (WLG 035) sorgen für gute Dämmeigenschaften
- die thermische Hülle ist hausumschließend, Wärmebrücken werden minimiert
- Blower-Door-Test zur Überprüfung der Luftdichtigkeit
- die Kaminanlage besteht aus Blower-Door-optimierten Elementen sowie einem zweiten Schornsteinzug für den Anschluss eines Kamin- oder Kachelofens
- das wirtschaftliche Heizsystem kann durch eine Solaranlage sinnvoll unterstützt werden
- Energieausweis
- Energieeffizienz 55 mit Luft-Wasserwärmepumpe und Fußbodenheizung.

Leistungen

- 5 Jahre Gewährleistung

Bei Fragen stehen wir Ihnen jederzeit zu einem persönlichen Beratungsgespräch zur Verfügung.



zzgl. Baunebenkosten von ca. 45.000,- Euro
(je nach Grundstücksbeschaffenheit und Erschließung)

Als Ihr zuverlässiger Partner in Sachen Immobilien kümmern wir uns gerne um Ihre Finanzierung und kalkulieren Ihre geplanten Umbaumaßnahmen.

Ebenfalls bewerten wir Ihre Immobilie kostenlos und betreuen Sie gerne und kompetent bei Verkauf oder Vermietung.

Bei einem anstehenden Umzug unterstützen wir Sie natürlich auch.

Lage

Ausstattung & Lage: • Vollerschlossen (Wasser, Strom, Abwasser) • 30 Minuten nach Nürnberg via A3 • Eschertshofen, Gemeinde Pilsach (Landkreis Neumarkt i.d.OPf.)



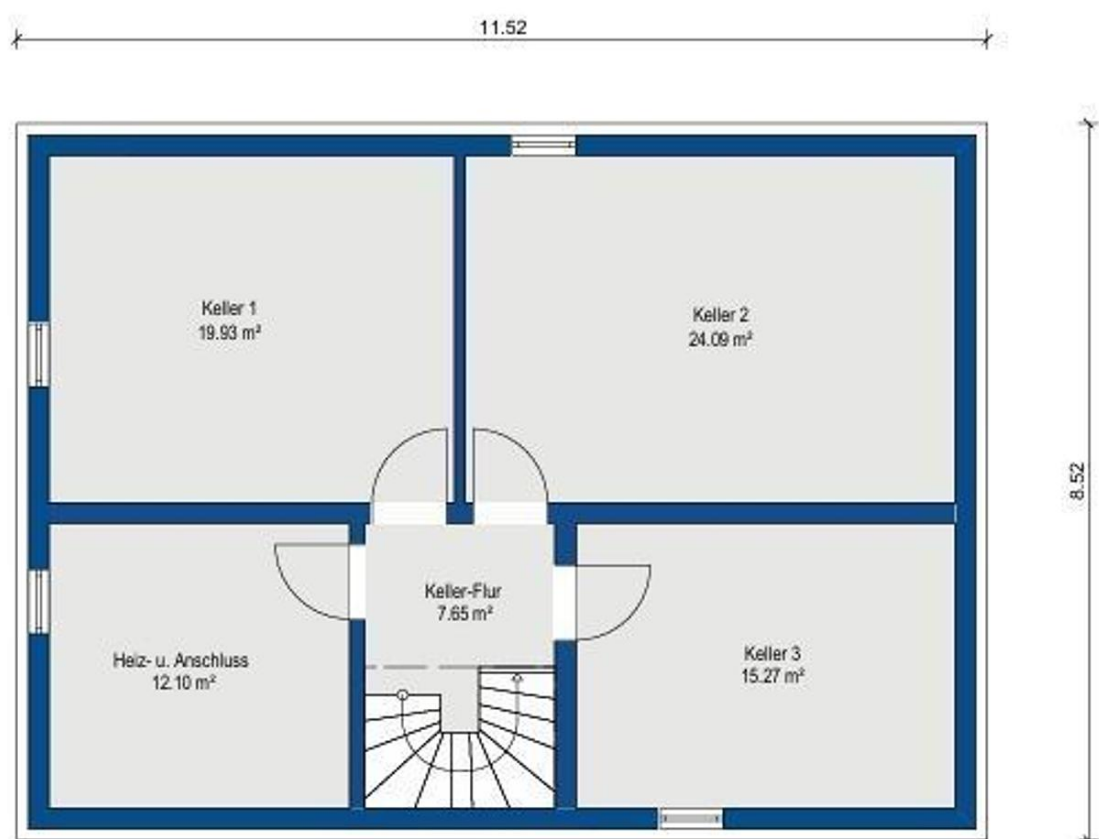
Telefon: 09187 902959
Ihr zuverlässiger Partner in Sachen Immobilien.

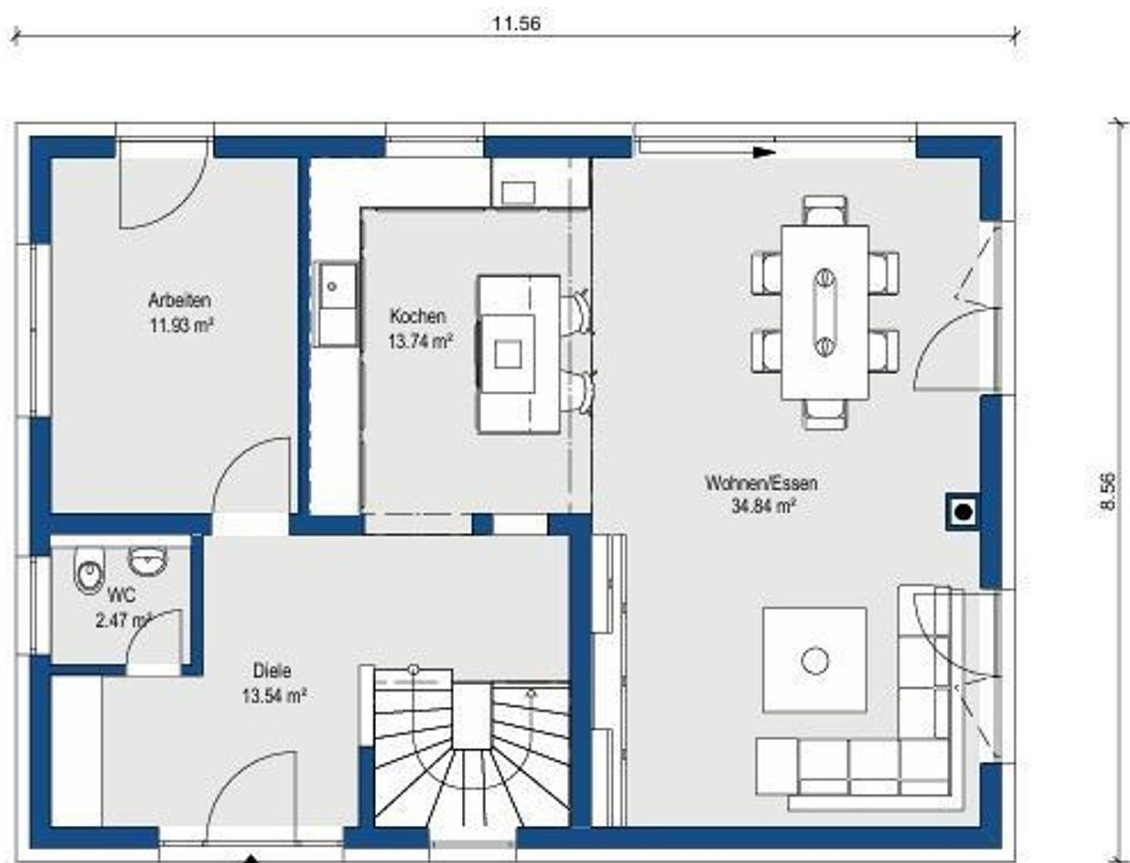
NEUBAU eines modernen Einfamilienhauses in Pilsach bei Neumarkt

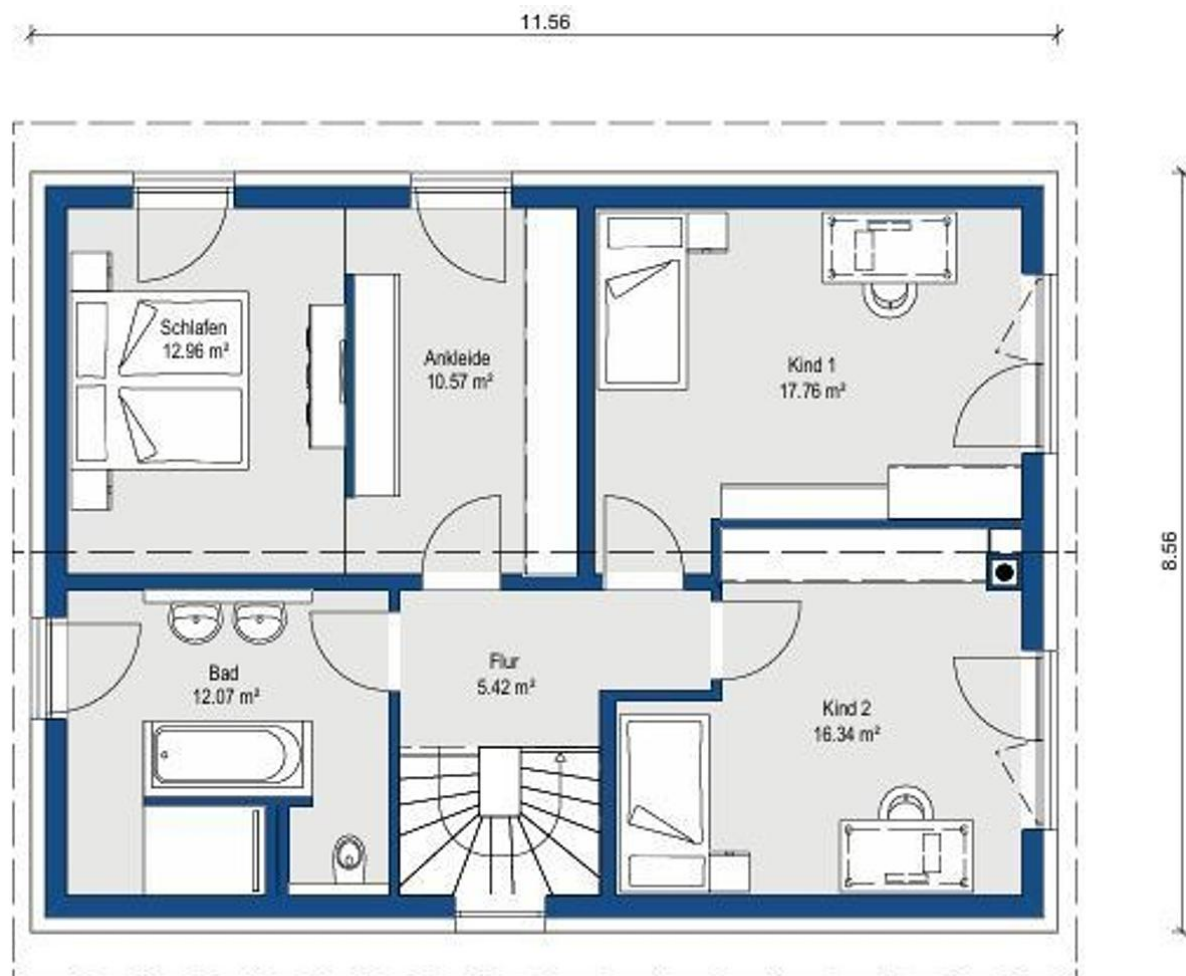


E-Mail: info@ottmann-immobilien.de · www.ottmann-immobilien.de

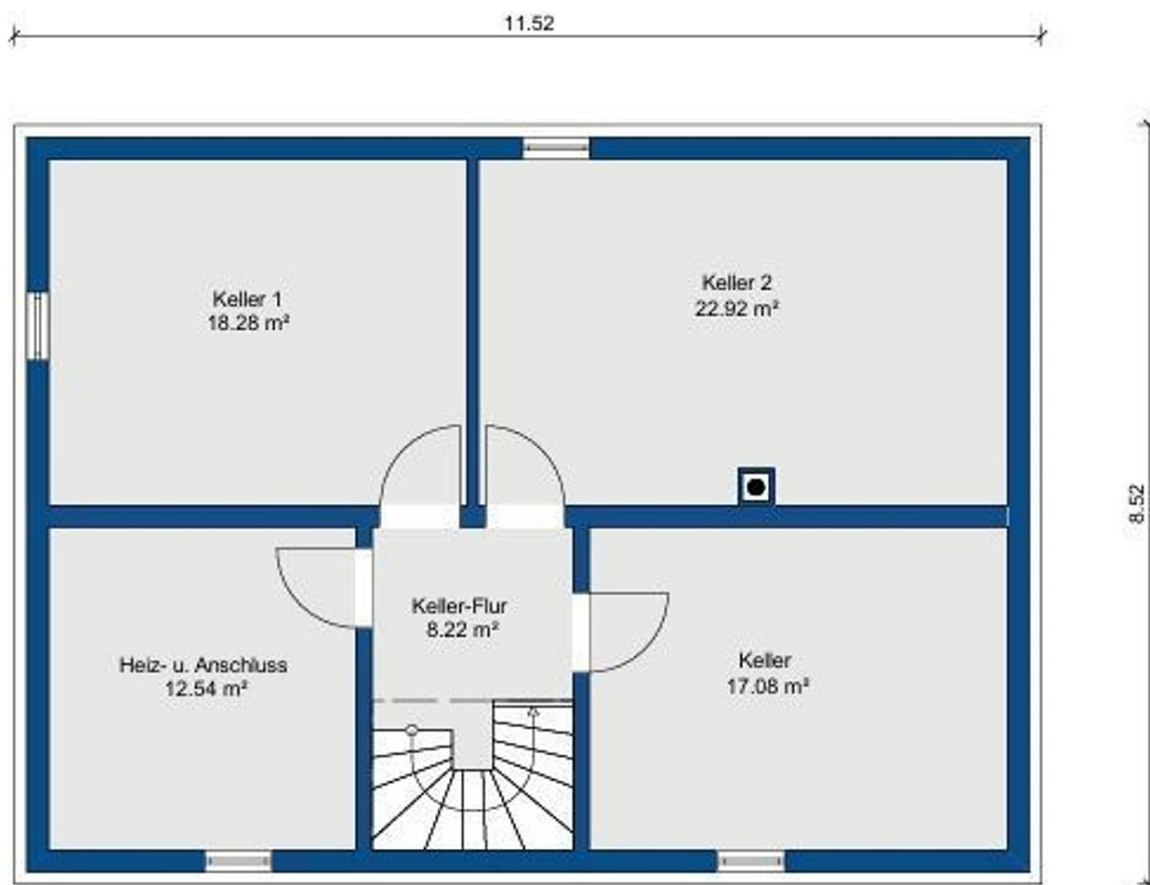


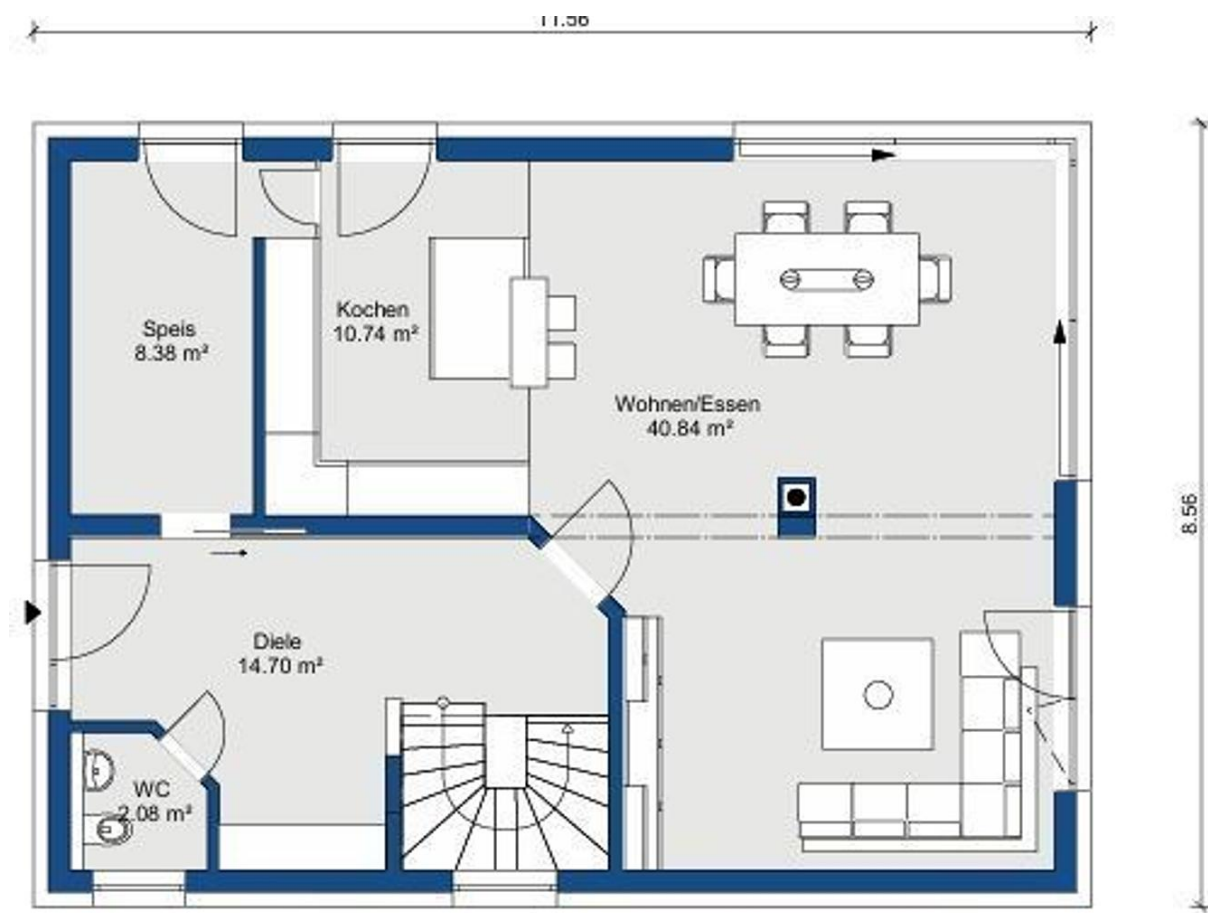


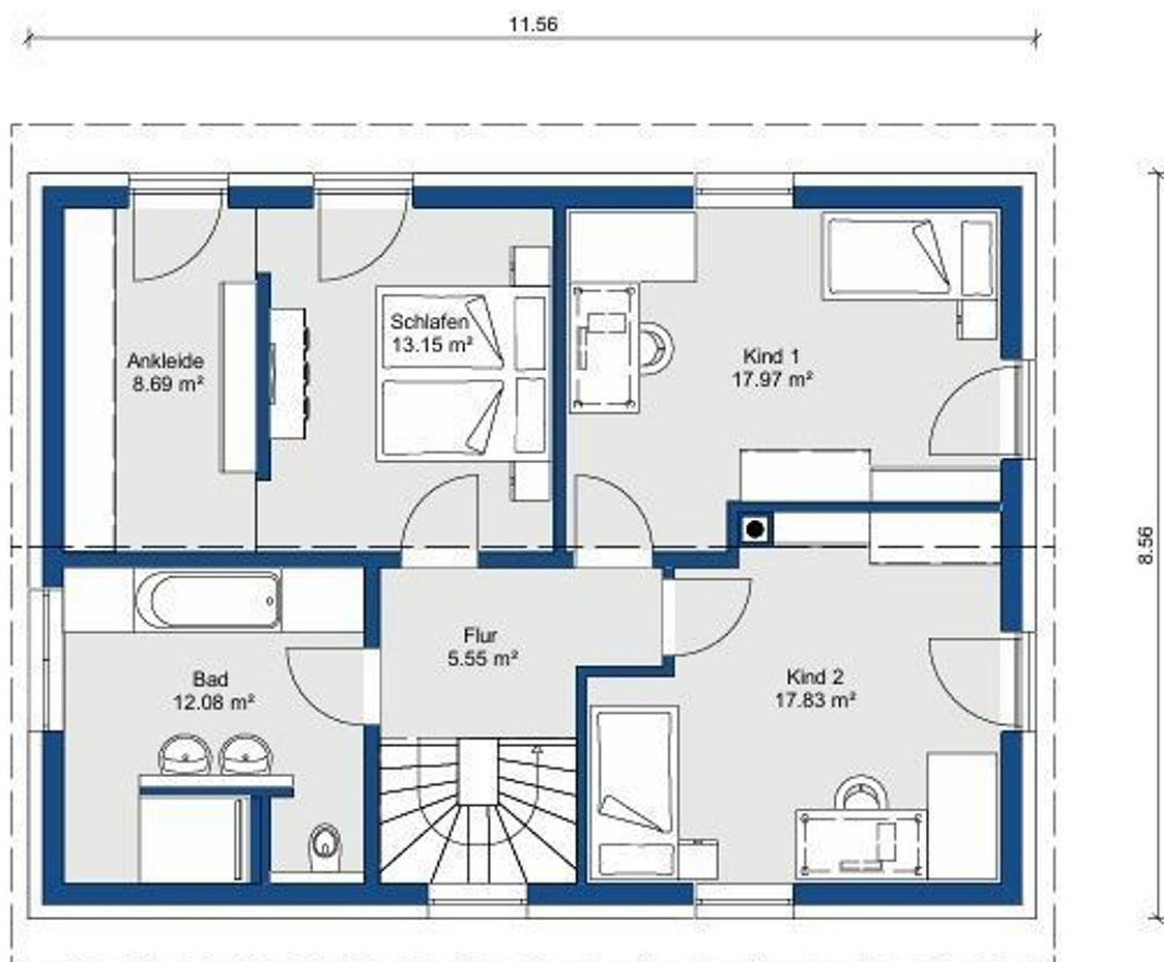




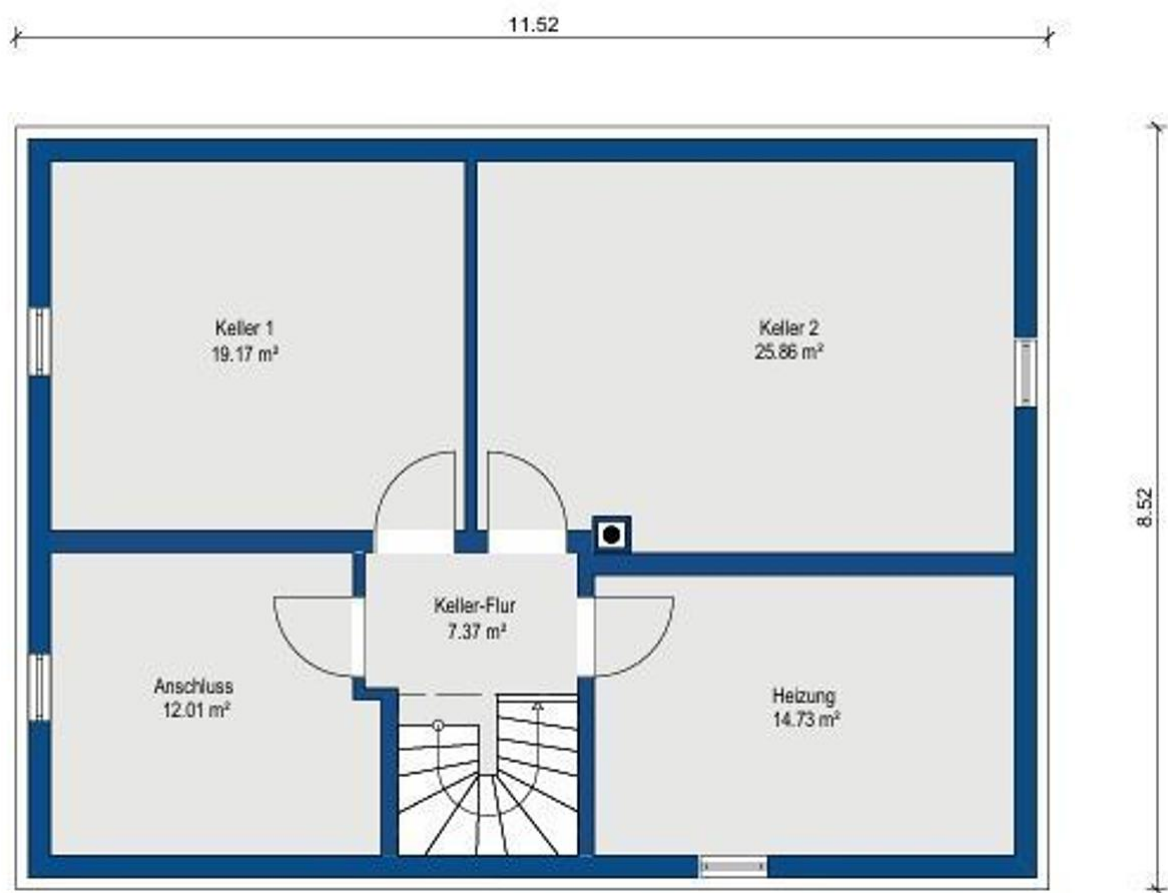


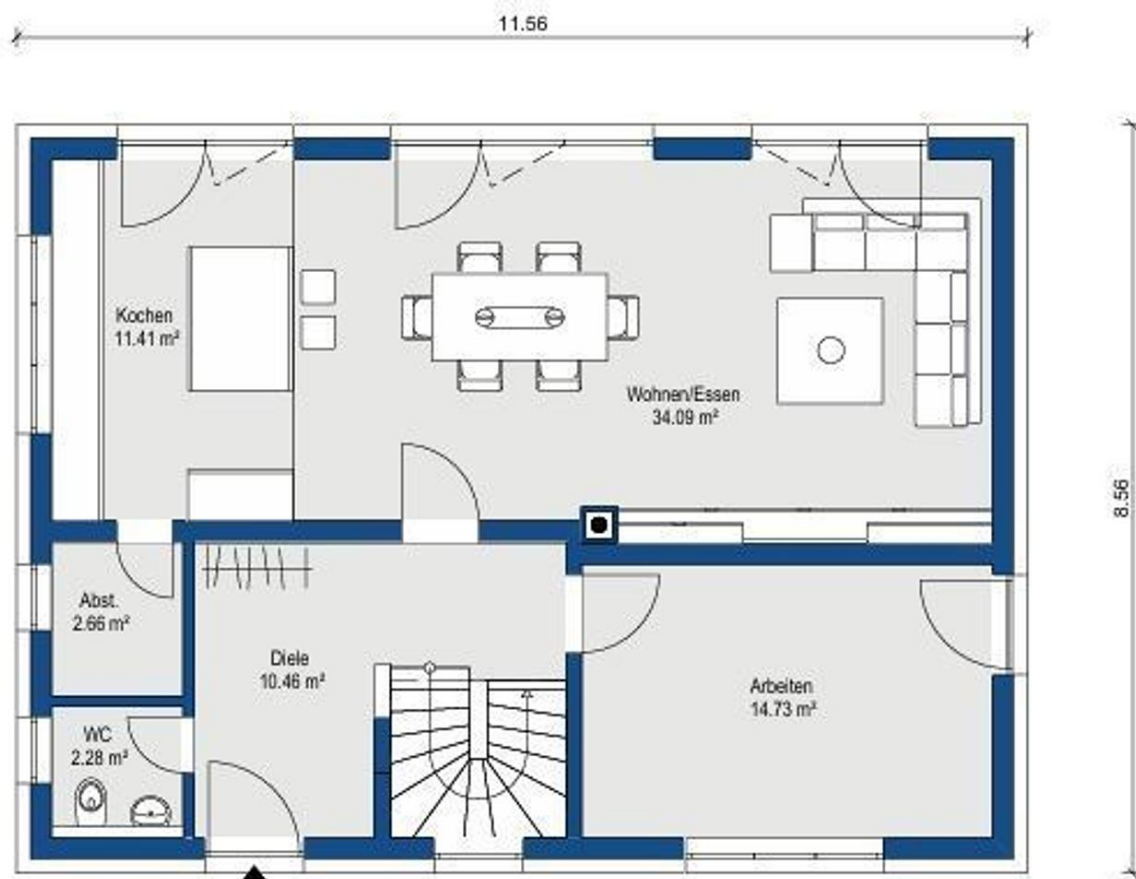


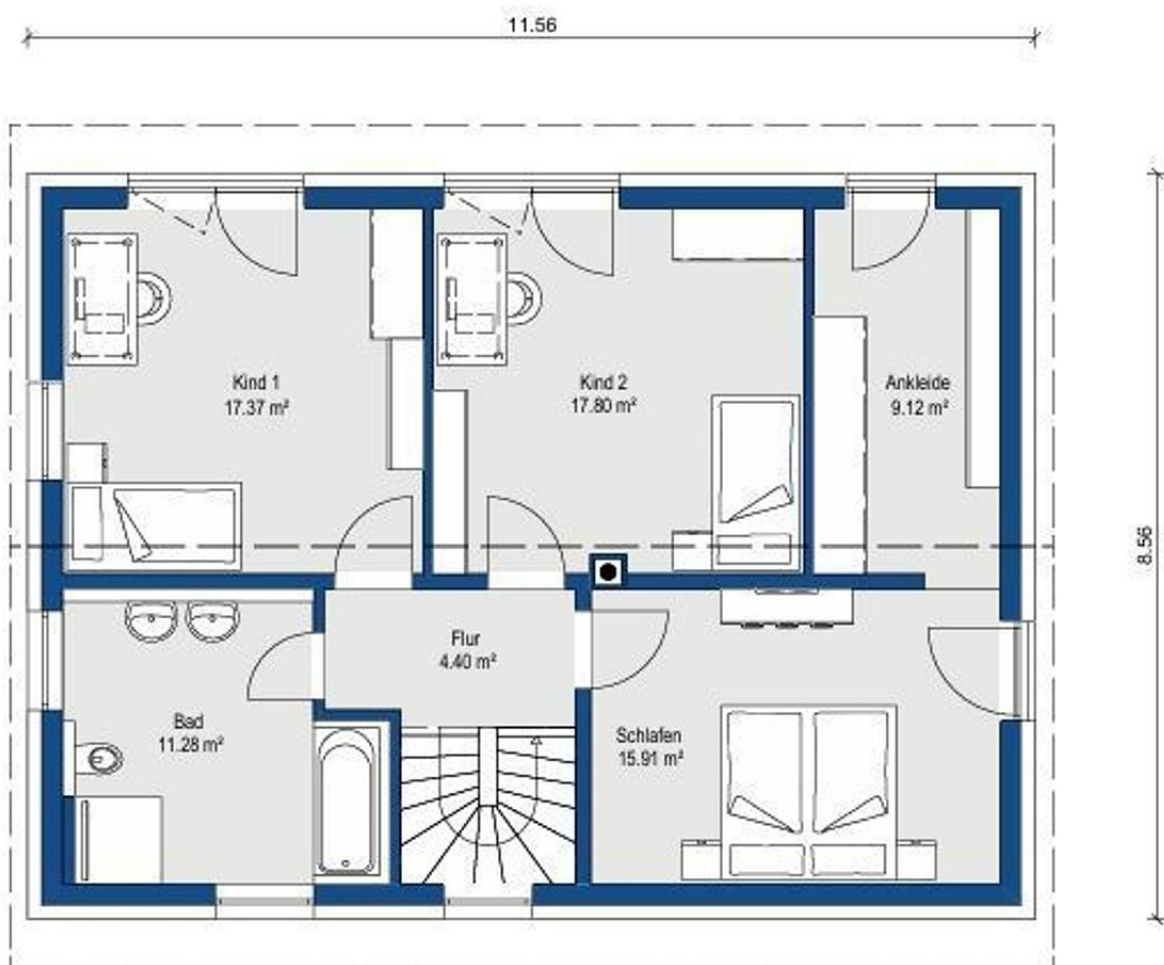














Telefon: 09187 902959

Ihr zuverlässiger Partner in Sachen Immobilien.



Das Familienunternehmen mit 30 jähriger Erfahrung und eine wichtige Größe in der Immobilienbranche in der Metropolregion Nürnberg/Nürnberger Land.

- Beratung rund um den Erwerb oder Verkauf Ihrer Immobilie
- Nachvollziehbare Bewertung Ihrer Immobilie (Wertermittlung und Marktanalyse)
- Vollständige Verkaufsunterstützung

Wir sind für Sie da – in Altdorf, Schwaig und Nbg./Laufamholz



- ✓ Verkauf
- ✓ Vermietung
- ✓ Projektierung
- ✓ Neubau
- ✓ Sanierung



E-Mail: info@ottmann-immobilien.de · www.ottmann-immobilien.de

Ihr zuverlässiger Partner in Sachen Immobilien.

