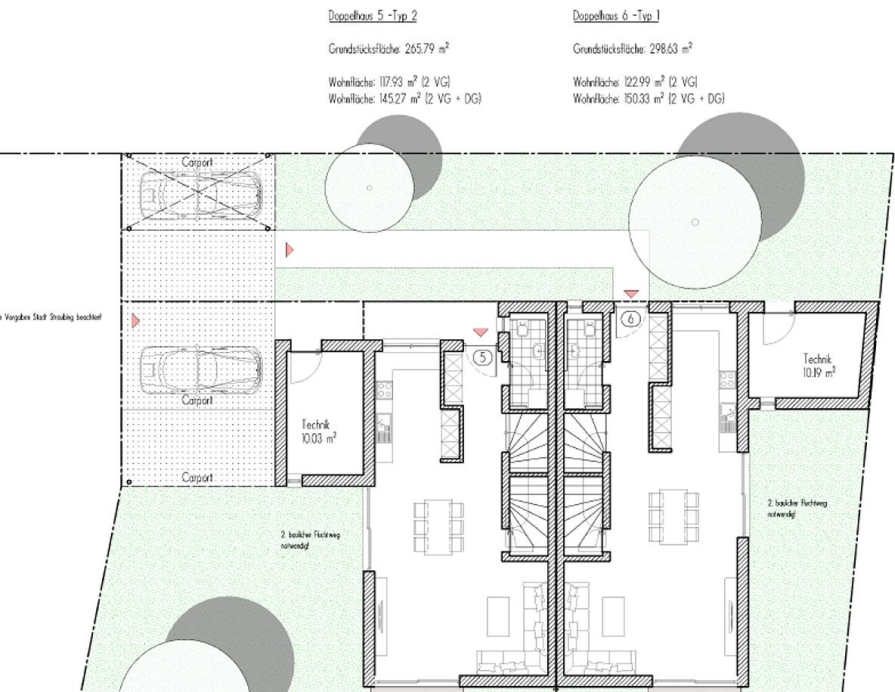


KfW 55-Neubau – Moderne Doppelhaushälften für Ihr neues Zuhause



145,27 m²
Wohnfläche



Ihr Ansprechpartner
Immopoint Bayern GmbH

Tel.: 091894142510
b.schermer@immopointbayern.de

Flächen & Zimmer

Wohnfläche	145,27 m ²
Grundstücksfläche	265,79 m ²

Preise & Kosten

Heizkosten enthalten	×
provisionspflichtig	×

Ausstattung

Freiplatz	✓
KfW 55	✓

Online-Exposé



www.ansbacher.immo/expose/dlczlsm

