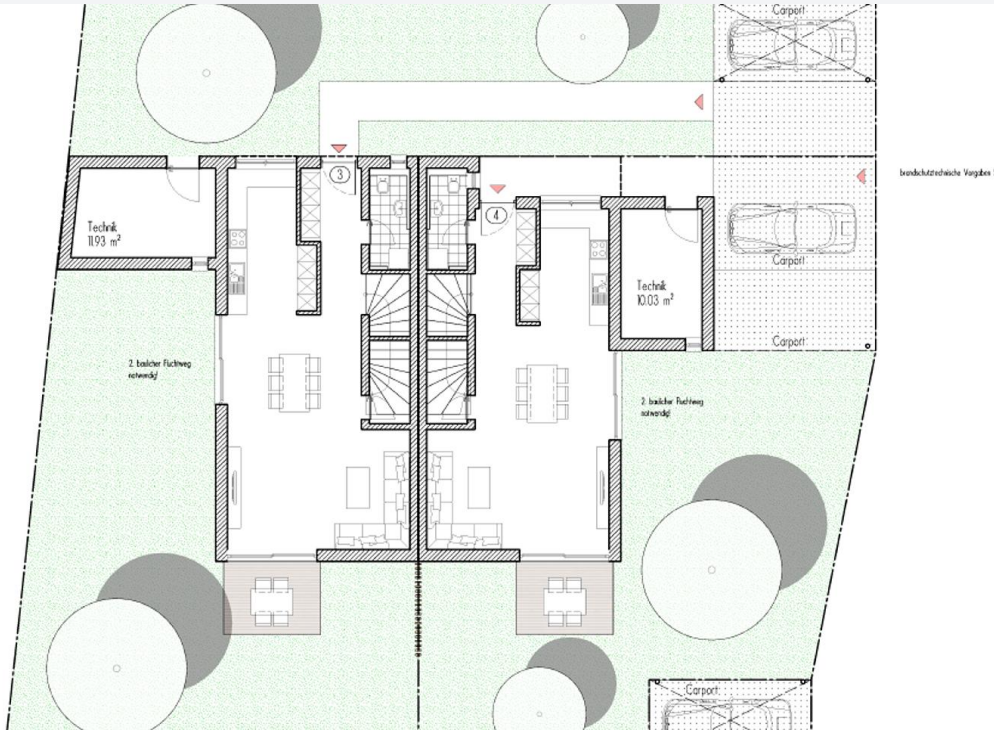


## 94315 Straubing (Kagers)

# Neubau in Straubing – Doppelhaushälften (KfW 55) mit Garten in familienfreundlicher Lage



**145,27 m²**  
Wohnfläche



**Ihr Ansprechpartner**

**Immopoint Bayern GmbH**

Tel.: 091894142510  
b.schermer@immopointbayern.de

### Flächen & Zimmer

Wohnfläche	145,27 m²
Grundstücksfläche	235,58 m²

### Preise & Kosten

Heizkosten enthalten	×
provisionspflichtig	×

### Ausstattung

Freiplatz	✓
KfW 55	✓

**Online-Exposé**



[www.ansbacher.immo/expose/lebpvgqq](http://www.ansbacher.immo/expose/lebpvgqq)

