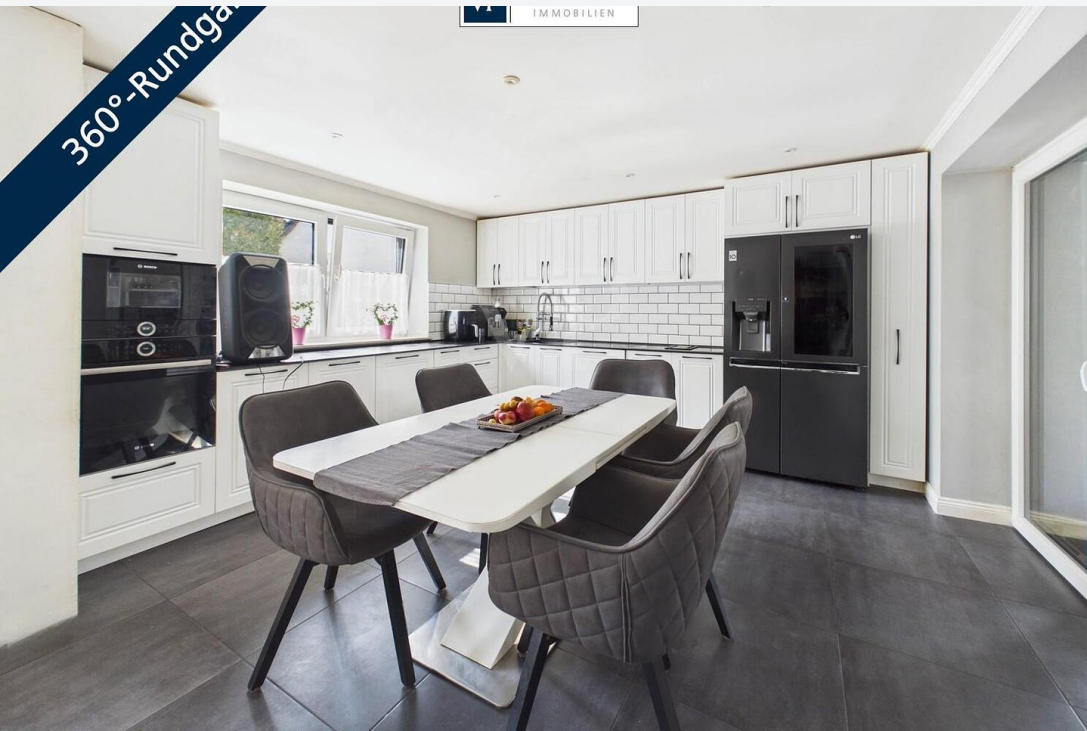


91245 Simmelsdorf

Viel Platz für die ganze Familie – Modernes Wohnen mit Wohlfühlfaktor



349.000 €
Kaufpreis

142 m²
Wohnfläche

5
Zimmer



Ihr Ansprechpartner

VON POLL IMMOBILIEN
Nürnberg / GRIMMOBILIEN GmbH
Carmen Cantzler
Tel.: 004991174899955

Flächen & Zimmer

Wohnfläche	142 m ²
Nutzfläche	25 m ²
Grundstücksfläche	109 m ²
Zimmer	5
Schlafzimmer	4
Badezimmer	3

Ausstattung

Ausstattungs-Kategorie	Standard
Gäste-WC	✓
Massivbauweise	✓
Pellet	✓
Fliesen	✓
Teppich	✓
Satteldach	✓

Preise & Kosten

Kaufpreis	349.000 €
Aussen-Courtage	Käuferprovision

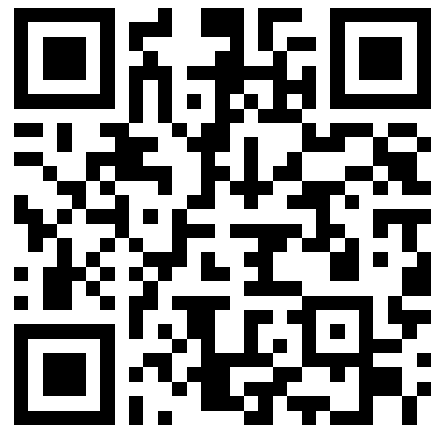
Zustand

Baujahr	1973
Verkaufstatus	offen
Zustand	gepflegt

Energieausweis

Art	Bedarf
gültig bis	16.04.2036
Baujahr (Haus)	1973
Gebäudeart	Wohngebäude
Endenergiebedarf	192.50
Primär-Energieträger	PELLET
Wertklasse	F

Online-Exposé



www.ansbacher.immo/expose/tgncthre

