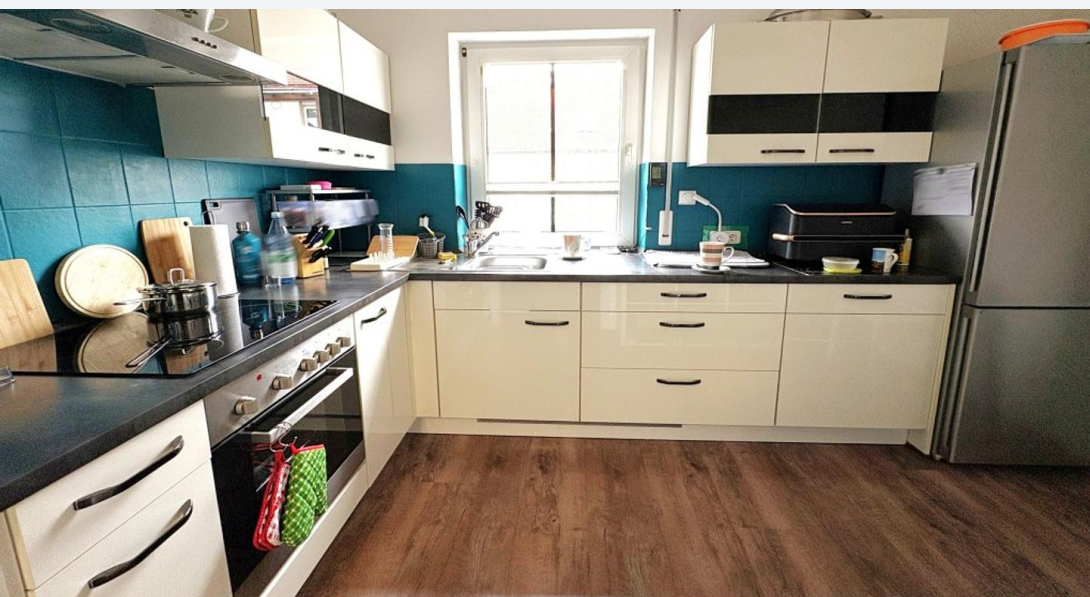


91522 Ansbach

3 Zi.-Wohnung in ruhiger, zentrumsnaher Lage



780 €

Kaltmiete

80 m²

Wohnfläche

3

Zimmer



Ihr Ansprechpartner

**Reitelshöfer + Heider
Immobilien OHG**

Michaela Heider

Tel.: +49 981 12224

info@rhi-immobilien.de

Ihr Immobilienpartner in Ansbach und Umgebung



Flächen & Zimmer

Wohnfläche	80 m ²
Zimmer	3

Zustand

Baujahr	1983
---------	------

Energieausweis

Art	Verbrauch
Ausstelldatum	08.02.2018
gültig bis	08.02.2028
mit Warmwasser	✓
Baujahr (Haus)	1983
Wertklasse	E
Gebäudeart	Wohngebäude

Preise & Kosten

Kaltmiete	780 €
Nebenkosten	340 €
Heizkosten enthalten	✓
provisionspflichtig	×
Kaution	1.680 €

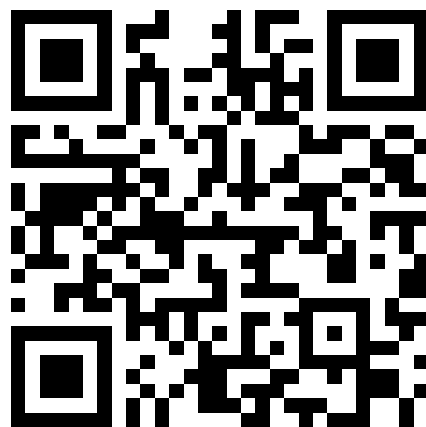
Ausstattung

Süden	✓
Dusche	✓
Gas	✓
Personen-Fahrstuhl	✓
Zentralheizung	✓
Einbauküche	✓
Tief-Garage	✓

Allgemeine Infos

verfügbar ab	01.06.2026 bzw.
--------------	-----------------

Online-Exposé



[www.ansbacher.immo/expose/
ugtvzesk](http://www.ansbacher.immo/expose/ugtvzesk)

