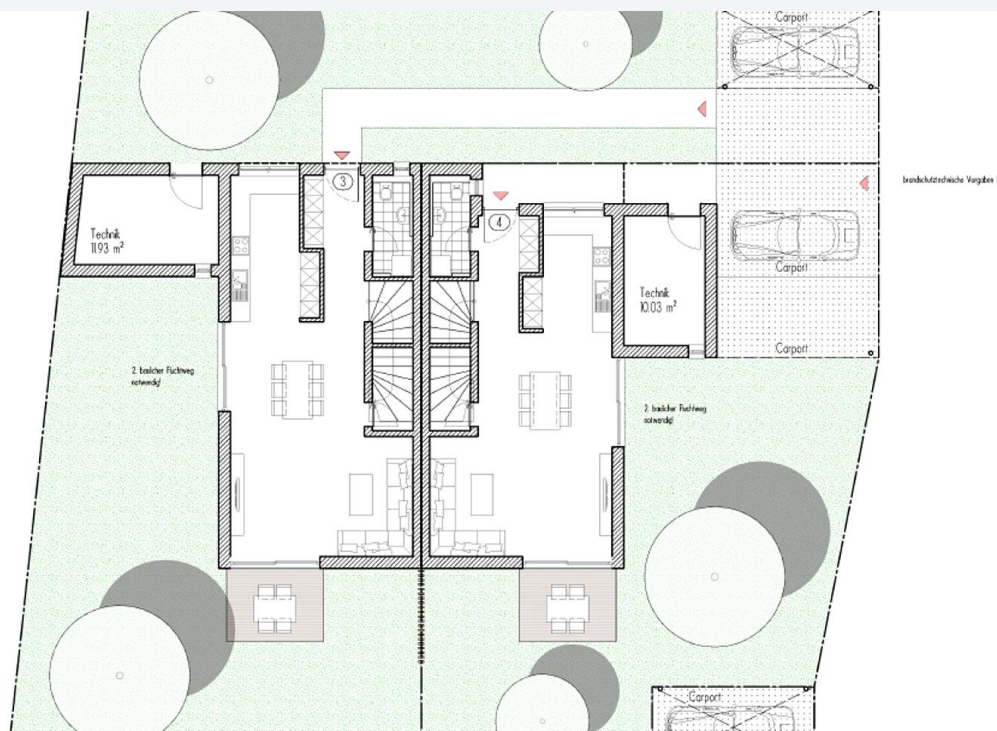


94315 Straubing

Neubau in Straubing – Doppelhaushälften (KfW 55) mit Garten in familienfreundlicher Lage



150,33 m²
Wohnfläche



Ihr Ansprechpartner

Immopoint Bayern GmbH

Tel.: 091894142510
b.schermer@immopointbayern.de

Flächen & Zimmer

Wohnfläche	150,33 m ²
Grundstücksfläche	338,08 m ²

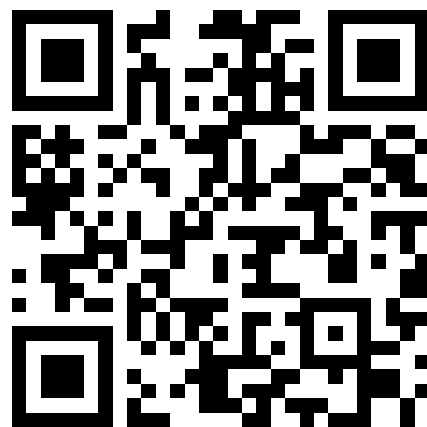
Preise & Kosten

Heizkosten enthalten	×
provisionspflichtig	×

Ausstattung

Freiplatz	✓
KfW 55	✓

Online-Exposé



www.ansbacher.immo/expose/yxfvrrhc

