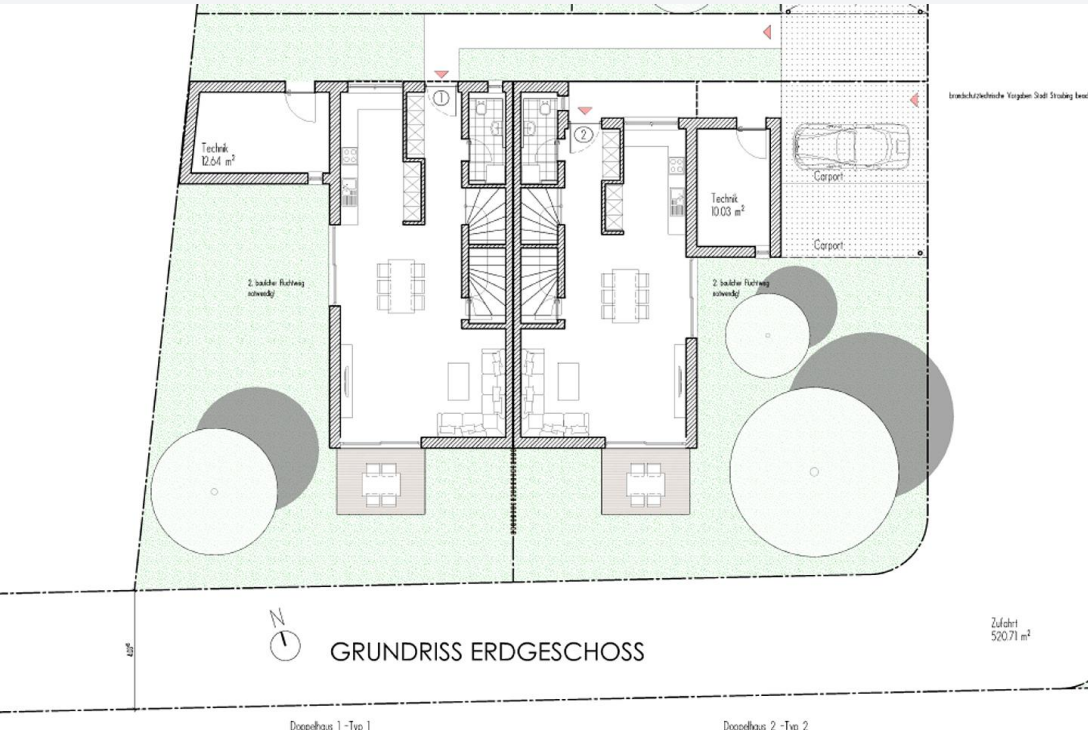


## 94315 Straubing (Kagers)

Neubau-Doppelhaushälfte (KfW 55) in Straubing – Jetzt noch mitgestalten!



**145,27 m<sup>2</sup>**  
Wohnfläche



**Ihr Ansprechpartner**

**Immopoint Bayern GmbH**

Tel.: 091894142510

b.schermer@immopointbayern.de

### Flächen & Zimmer

Wohnfläche	145,27 m <sup>2</sup>
Grundstücksfläche	237,84 m <sup>2</sup>

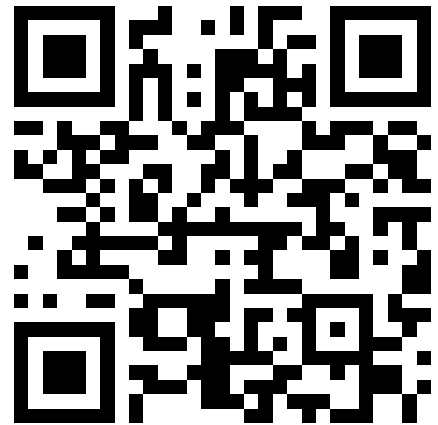
### Preise & Kosten

Heizkosten enthalten	×
provisionspflichtig	×

### Ausstattung

Freiplatz	✓
KfW 55	✓

**Online-Exposé**



[www.ansbacher.immo/expose/zurkbemt](http://www.ansbacher.immo/expose/zurkbemt)

